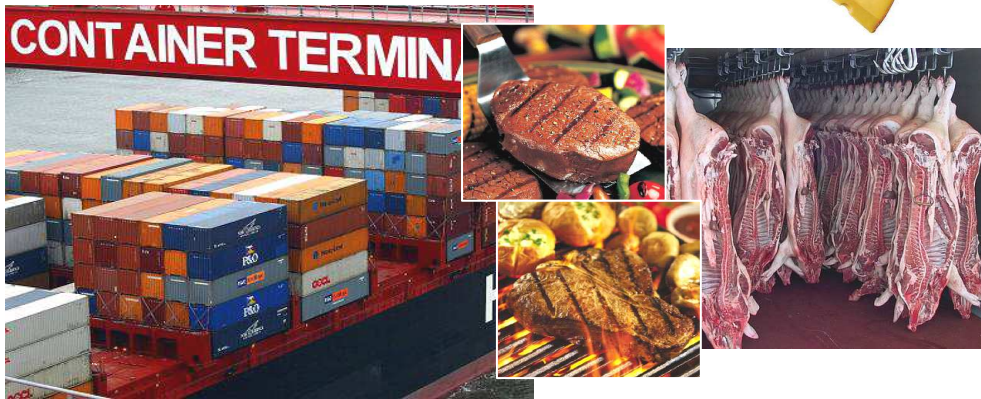
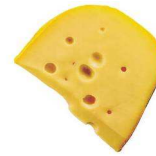


Wir verkaufen Ihnen keinen Käse!



Brückner Warenwirtschaftssysteme

Auftragsbearbeitung für den Fleischgroßhandel

Unsere leistungsfähigen und praxiserprobten Programme sprechen für sich.

Software für den Fleischhandel

- Auftragserfassung, Lieferscheine
- Rechnungen über Ein- und Verkauf, Sammelrechnungen
- automatische Preisfindung, auch zeitlich begrenzt
- Preislisten
- Abrechnung Verpackungseinheiten
- Leergutabrechnung, Grüner Punkt, Verpackung
- Partie- und Chargenabrechnung
- Läger, Inventuren
- Vertreterabrechnung, Tourenplan
- Statistiken mit diversen Auswertungen
- Offene-Posten-Verwaltung / Mahnwesen Finanzbuchhaltung
- Schnittstellen zur vorhandenen Finanzbuchhaltung und DATEV
- EDI (Mosaic) elektronischer Datenaustausch
- TDSL, ISDN, CITRIX, Internet-Anbindung von Filialen und Außenbüros
- MDE (mobile Datenerfassung) und Fahrverkauf, Bestellerfassung usw.
- Waagenanschlüsse
- Zerlegekalkulation
- Schlachtabrechnung Geflügel
- Rezepturenprogramm
- **Import- / Partieabrechnung**



* Kein echtes Prüfsiegel.